

## ► Billet Massabielle

# Oser le confort à Massabielle !

**Marie-Odile et Michel BUISSET**

Responsables de l'Association de gestion de Massabielle  
Équipe Voisins-le-Bretoneux 4



Avec le personnel et les bénévoles de l'association Massabielle Saint-Joseph, nous sommes particulièrement heureux de pouvoir maintenant vous accueillir dans cette Maison des Équipes Notre-Dame rénovée. Grâce à ce petit reportage photos, nous souhaitons vous donner un avant goût de ce qui vous attend maintenant lorsque vous nous ferez le plaisir de votre visite pour un jour, un week-end, une semaine, voire plus.

Ces travaux vous offrent plus de confort avec de meilleures conditions de sécurité. Les personnes souffrant d'un handicap auditif, visuel ou moteur disposent maintenant de conditions d'accueil et d'hébergement adaptées à leur situation.

Vous accueillir confortablement est certes important pour nous, mais notre mission première est bien d'offrir dans cette maison les conditions d'une pause spirituelle et d'un ressourcement. Avec l'Équipe Responsable France Luxembourg Suisse, et en partenariat avec le diocèse de Pontoise, c'est l'activité du printemps qui nous tient à cœur. Nous y reviendrons dans un prochain numéro de la Lettre des Équipes Notre-Dame.

Au plaisir de vous accueillir à Massabielle.

*« Vous tous, chercheurs de Dieu, en couples, en groupes, ou seul, équipiers Notre-Dame ou non vous êtes les bienvenus dans votre Maison à Massabielle. » ■*



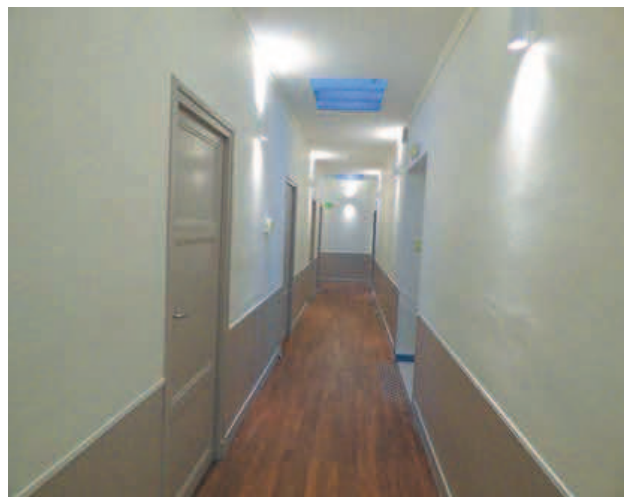
Marie vous accueille à Massabielle.



**Couloir et hall d'accueil plus lumineux.**



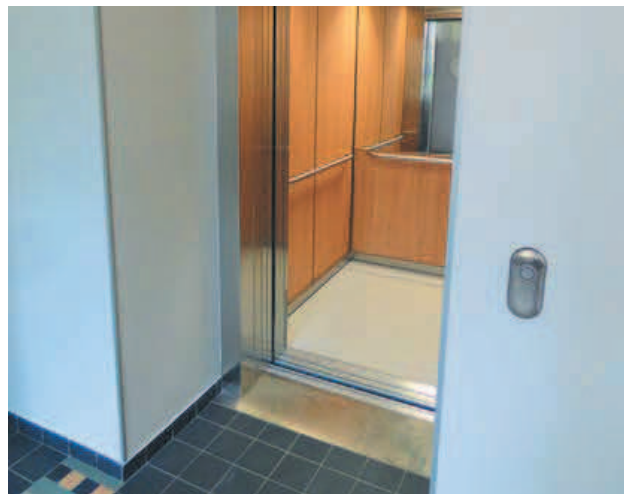
**Nouveau bureau du couple directeur.**



**Couloir du deuxième étage rénové avant pose de la moquette.**



**Des chaises plus confortables équipées de tablettes pour la grande salle.**

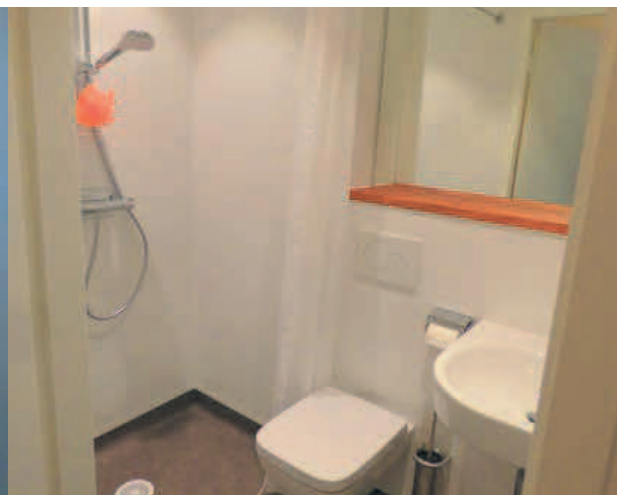


**Un ascenseur dessert tous les niveaux de la maison du sous-sol au deuxième étage.**





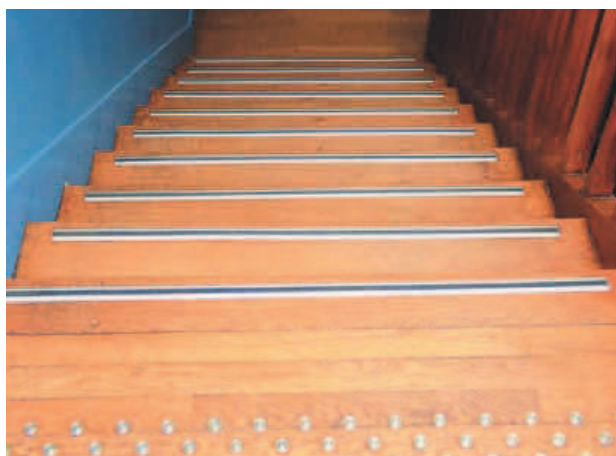
**Exemple d'une chambre rénovée avec sa salle d'eau.**



**Exemple d'une chambre pour couple.**



**Salle d'eau de l'une des chambres créées pour accueillir les personnes à mobilité réduite.**



**Escaliers mis aux normes (pose d'une rampe supplémentaire, de bandes antidérapantes et de clous podotactiles).**



**Nouvel éclairage de la cour.**